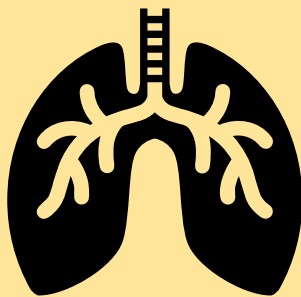


Tipp!

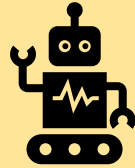
Die Lunge



- Durch das Einatmen gelangt Sauerstoff (O_2) aus der Luft in die Lungen.
- Durch die Lungenkapillaren fließt Blut.
 - Tipp: Benutze einen Code, mit welchem der Ozobot den Umriss der Lunge passieren kann.
- Das Blut in den Lungen wird mittels Diffusion mit Sauerstoff angereichert.
 - Tipp: Stelle dieses Ereignis durch einen angemessenen Code mit dem Ozobot dar.
- Das **sauerstoffreiche Blut** gelangt über die Lungenvene aus der Lunge hinaus hin zum Herzen.
 - Tipp: Benutze einen Code, mit welchem der Ozobot den Umriss der Lunge passieren kann.

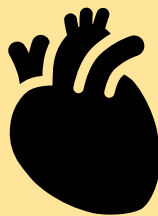
Grafiknachweis:

Piktogramme: Office-Designset, urheberrechtsfrei



Tipp!

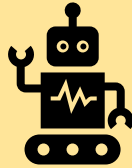
Die linke Herzhälfte



- **Sauerstoffreiches Blut** gelangt über die Lungenvene in das linke Atrium des Herzens.
 - Tipp: Benutze einen Code, mit welchem der Ozobot den Umriss des Herzens passieren kann.
- Über die Segelklappe, welche die Aufgabe hat, einen Blutrückfluss zu verhindern, gelangt das Blut in den linken Ventrikel.
- Das Blut wird aus dem Herzen herausgepumpt.
 - Tipp: Stelle dieses Ereignis durch einen angemessenen Code mit dem Ozobot dar.
- Über die Aorta gelangt das **sauerstoffreiche Blut** in den ganzen Körper.
 - Tipp: Benutze einen Code, mit welchem der Ozobot den Umriss des Herzens passieren kann.

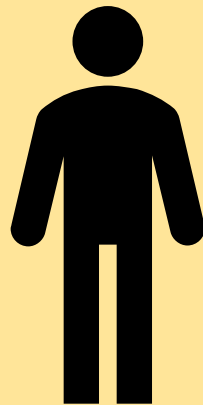
Grafiknachweis:

Piktogramme: Office-Designset, urheberrechtsfrei



Tipp!

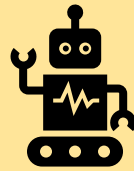
Der Körper



- Über die Aorta wird das **sauerstoffreiche Blut** im gesamten Körper verteilt.
 - Hinweis: Der Körperkreislauf wird hier exemplarisch anhand des Rechteckes dargestellt
 - Tipp: Benutze einen Code, mit welchem der Ozobot den Umriss des exemplarischen Körpers passieren kann.
- Mittels Diffusion erhalten die Körperzellen Sauerstoff (O₂) aus dem Blut.
 - Tipp: Stelle dieses Ereignis durch einen angemessenen Code mit dem Ozobot dar.
- Das **sauerstoffarme Blut** gelangt über die Körpervene zurück zum Herzen
 - Tipp: Benutze einen Code, mit welchem der Ozobot den Umriss des exemplarischen Körpers passieren kann.

Grafiknachweis:

Piktogramme: Office-Designset, urheberrechtsfrei



Tipp!

Die rechte Herzhilfe



- **Sauerstoffarmes Blut** gelangt über die Körpervene in das rechte Atrium des Herzens.
 - Tipp: Benutze einen Code, mit welchem der Ozobot den Umriss des Herzens passieren kann.
- Über die Segelklappe, welche die Aufgabe hat, einen Blutrückfluss zu verhindern, gelangt das Blut in den rechten Ventrikel.
- Das Blut wird aus dem Herzen herausgepumpt.
 - Tipp: Stelle dieses Ereignis durch einen angemessenen Code mit dem Ozobot dar.
- Über die Lungenarterie gelangt das **sauerstoffarme Blut** in die Lunge.
 - Tipp: Benutze einen Code, mit welchem der Ozobot den Umriss des Herzens passieren kann.

Grafiknachweis:

Piktogramme: Office-Designset, urheberrechtsfrei

